

**柯勒 | 运动木地板**  
CONNOR SPORTS FLOORING

**领先柯勒**  
专业运动木地板系统

柯勒——冠军竞技之地  
CONNOR | SURFACES BUILT FOR CHAMPIONS

**Avant 领先体育**  
全球领先的体育场馆设施设备制造商 SINCE 1994

营销:400-618-1848  
电话:0755-26490688  
传真:0755-29688498  
OS:www.avantsports.cn  
Web:www.connorfloor.com.cn  
E-mail:market@avant.com.cn  
地址:中国深圳市宝安区洲石路领先工业园

**深圳市领先康体实业有限公司**  
SHENZHEN AVANT SPORTS INDUSTRIAL CO.,LTD.



领先官网



领先微信

注:由于技术研发,产品不断改进,本产品册所体现出的产品外形图片仅供参考,产品外形以实物为准。

2024版



# ABOUT AVANT

## 关于领先体育

领先体育在场馆设施设备行业深耕30年,是服务于奥运会, F1方程式, 世界杯三大国际顶级赛事的供应商, 也是国内从事场馆看台座椅时间较早, 规模领先的制造商。领先体育结合大型场馆建设经验和技术创新, 为奥体中心、全民健身中心、重点高校、k12等文体综合场馆提供专业的设施设备及优质服务。

领先体育, 奥运会的选择

专注质量、专注研发、专注服务  
因为专注、因为专业、所以领先

全球领先的体育场馆设施设备制造商  
GLOBAL LEADING MANUFACTURER OF STADIUM ARENA FACILITIES AND EQUIPMENTS





## 柯勒® 运动木地板 CONNOR SPORTS

柯勒深受NBA冠军球队们的信赖

14支冠军球队信赖柯勒, 使用柯勒提供的专业运动地板打造他们的主场和训练场

波士顿凯尔特人队(Boston Celtics)  
(17次总冠军, NBA夺冠次数最多的球队)

布鲁克林篮网队(Brooklyn Nets)

费城76人队(Philadelphia 76ers)

俄克拉荷马城雷霆队(Oklahoma City Thunder)

金州勇士队(Golden State Warriors)



成立于1872年, 近150年的技术沉淀, 柯勒是运动地板系统的市场领导者。  
Founded in 1872, Connor Sports is the market leader in hardwood sports flooring systems.

14支NBA球队信赖柯勒, 使用柯勒提供的专业地板打造他们的主场训练场。  
Home court of over half of NBA teams.

领先体育自1998年与柯勒合作以来, 在中国市场安装了超过350万平方米的专业运动木地板, 市场占有率遥遥领先。





# 木地板知识科普 About Wooden Flooring

## 什么是专业运动木地板?

运动木地板就是指运动场地的木地板具有运动、保护及技术三大基本功能。运动木地板和家装木地板之间存在很大差别，运动地板结构复杂，层次较多，对材料的物理及力学性能要求较高。

运动木地板系统类型分为三种:固定式、悬浮式、固定悬浮式。



## 什么是国际枫木协会认证

国际枫木协会(MFMA)是专注全球枫木品质认证的权威组织，该组织成立于1897年，其MFMA认证商标代表了枫木面板在品级、技术指标等方面达到业内最高标准。

柯勒不仅是MFMA国际枫木协会的支柱会员，更是MFMA国际枫木协会的发起者，为全球运动木地板行业制定品质、性能、等级规范和安装指引，MFMA认证的面板代表了行业内的最高标准。



## 运动木地板系统测试标准

所有柯勒运动木地板系统都经过国际认可的德国DIN18032标准和我们所特有的工程构造测试标准(STEM)两种测试。这些行之有效的测试评估方法将帮助您确定哪些地板系统能满足您的运动员和设施的需要。



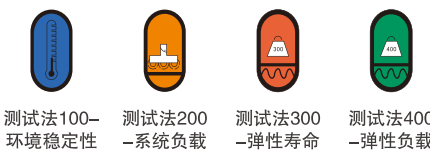
## 为什么说DIN测试重要?

基于从娱乐到专业运动对地板性能的要求，通过广泛研究各种地板类型，DIN输出了一套分级对应标准，以保证通过相应测试的地板能完美匹配各类需求。



## 为什么说STEM测试重要?

通过对环境稳定、弹性寿命、弹性负载等指标设置相应标准，STEM测试能够准确检测运动木地板系统的耐用性能，且符合DIN标准。(查询测试结果: www.connorfloor.com)



领先柯勒承诺对它的每种地板系统均进行全面的研发和严格测试，通过行之有效的DIN标准和STEM标准，客户可直观了解其运动性能和工程构造性能，从而选择最适合的地板系统。

## 什么是EN-14904?

EN-14904是指欧盟标准，是欧盟为其成员国制定的的国家标准，柯勒的产品通过执行EN-14904室内多功能运动场表面标准的CE认证，经过国际权威的实验机构LABOSPORT运动地面实验室测试运动性能。



# 柯勒木地板资质认证 Certification

柯勒是全球最早成为FIBA国际篮联官方技术合作伙伴的地板品牌之一，也是当前唯一的同时通过FIBA国际篮联、BWF国际羽联、IHF国际手球总会、WSF世界壁球联合会认证的运动木地板品牌。



国际篮联官方技术合作伙伴

国际篮联世界杯指定供应商

羽毛球世界联合会

世界壁球联合会



IHF国际手球总会

TUV资质认证

权威检测报告

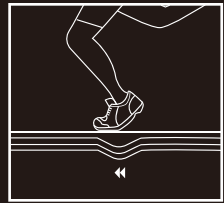
欧盟CE认证





# 性能测试 Performance Testing

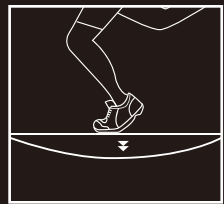
领先柯勒承诺对它的每种地板系统均进行全面的研发和严格测试,通过行之有效的DIN标准和STEM标准,客户可直观了解其运动性能和工程构造性能,从而选择最适合的地板系统。



## 平面弯曲

参数指标:  $W500 \leq 15\%$

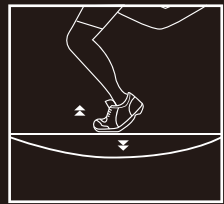
说明:当地板负荷时,离承受点500毫米处的斜度是15%。



## 垂直变形

参数指标:  $\geq 2.3$ 毫米  $W500 \leq 15\%$

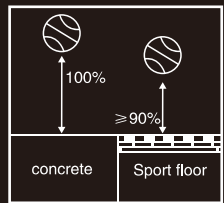
说明: Vertical Deformation地板吸收震动的能力视其垂度而定,当地板承受负荷时,根据EN14904标准,受力点地板垂度需在2.3-5.0mm范围内,而根据DIN18032标准,垂度至少为2.3mm。



## 振动吸收

参数指标:  $\geq 53\%$

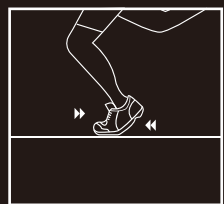
说明:吸收震动负荷的地板,能减少运动员受伤几率。测试结果显示,运动员跑跳着陆时,根据E14904标准,至少55%-75% (DIN18032标准规定至少为53%)的负荷由地板吸收,减弱后的震动再依次传递至腿部和躯干。



## 球的回弹力

参数指标:  $\geq 90\%$

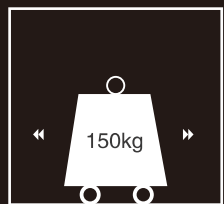
说明:球的回弹力是用正确充气标准篮球来测定的。正确的球回弹增加对球的控制和运动的速度。测试结果题示了球在运动场地板上和水泥地面上回弹的百分比。



## 摩擦力

参数指标:  $0.4 \leq f \leq 0.6$

说明:适度的摩擦对在运动场地板上作快速移动的运动员非常重要。最佳的摩擦系数根据EN14904标准是80至110之间(根据DIN18032标准是0.4至0.6之间)。摩擦系数低于80 (或0.4)反映地板太滑,而摩擦参数高于100(或0.6)反映地板太粗糙。



## 滚动负荷

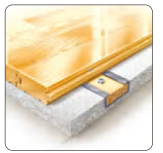
参数指标: 1500N

说明:地板承受滚动负荷的能力至关重要,尤其对于时常有手推车经过或设置伸缩座椅的运动场地而言,承受150KG(即1500N)的力左右滚动而不被破坏面板表面。

# 安装方式 Installation Mode

## 固定式

系统结构整体与地表或基层,用固定件紧密连接起来的简单系统,即固定式。



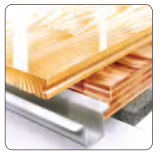
## 悬浮式

悬浮式系统通过底层结构和各种弹性垫自由支撑于地基混凝土之上而不采用地锚固定措施,具有良好的环境适应性及卓越的吸震性能。



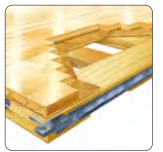
## 固定悬浮式

结合浮动式系统和固定式系统的功能特性,固定悬浮式系统同时具有地锚固定式系统卓越的稳定性和悬浮式系统优秀的高吸震性及球体回弹性能,提供多款固定悬浮式地板系统以满足您不同需求。



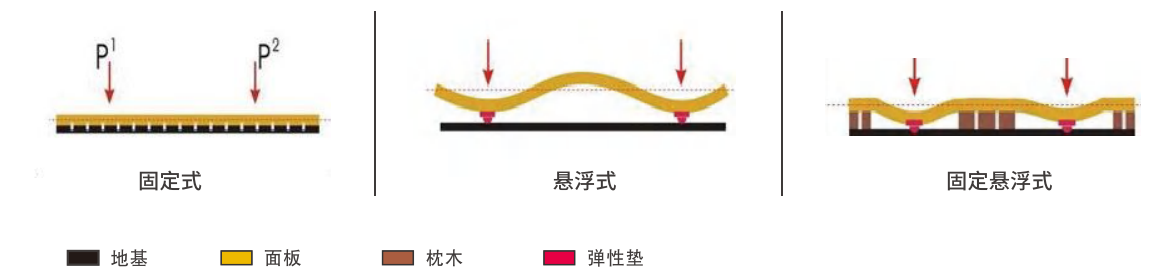
## 拆装式

易装易卸的活动运动木地板系统,它包含隐藏固定嵌板。双层枕木,互侧舌缘和凹槽等多项专利设计,能实现场馆多功能快选转化功能。



## 受力变形分析

一般情况:变形小,吸震差、球的反弹性好;反之变形大,吸震好、球的反弹性减小。



## 木地板运动性能分析

运动性能	固定式	悬浮式	固定悬浮式
平面弯曲	无变形	满足地板变形 $\leq 15\%$	满足地板变形 $\leq 15\%$
垂直弯曲	无变形	满足垂直变形 $\geq 2.5$ m	$\geq 2.3$ mm
吸震性	不能满足冲击力吸收 $\geq 53\%$	$\geq 60\%$	$\geq 58\%$
滚动负荷	没有弹性恢复能力	很好的弹性恢复能力	卓越的弹性恢复能力
摩擦力	满足国际标准0.4-0.60	0.4-0.60	0.4-0.60
球体反弹	大于水泥地的90%	大于水泥地的90%	大于水泥地的95%

柯勒的固定悬浮式结构系统很好的结合了固定式和悬浮式的优点。





# 速固系统™ QUICKLOCK

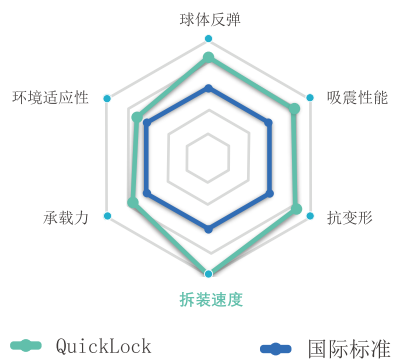
## 顶级赛事的唯一选择

便携拆装式运动木地板系统，独特的双向拆装技术可快速实现场地功能的转换，是2019国际篮联世界杯指定系统。

### 适用范围

适用于国际顶级篮球赛事场馆、冰篮转换场地，亦是临时租赁场地首选。

### 拆装系统性能分析



### 优势

- 独特双向拆装技术，八人四小时完成标准球场安装
- 高精度重型钢舌与高密度聚乙烯凹槽紧密咬合
- 还原精度高，多次拆装仍保持优秀运动性能
- 大尺寸高强度高稳定性拆装模块，场地平整可靠



Quicklock拆装运动木地板使用的面板，均是MFMA国际枫木协会认证的北美硬质枫木精加工而成一级枫木面板。



**基层板:**高强度层压板，采用高质量的原木旋切户外级层压板，板材四周做好防潮处理，具有极高的承载力和出色的防潮性能，甲醛含量符合E1级标准，可直接用于室内使用。



**龙骨:**双向两层北美松木龙骨，经过与枫木面板相同标准的脱脂干燥程度以保证产品的尺寸稳定性及温湿度适应性，有效地保证了每块嵌块(1.23mx2.14m)的环境适应力和性能稳定性，不容易产生变形翘曲。最大程度地确保场地的平整度。



**弹性垫:**采用柯勒专利的专业弹性垫，对弹性的敏锐反应，能在地板承受负载变化瞬间，对压力作出反应，及时吸震。胶垫的硬度可达邵氏70D，在吸震的同时，避免地板产生过大的垂直变形而使嵌板连接处破损或导致相邻嵌板的面板层产生过大高低差。



**连接组件:**移动式运动木地板的关键是嵌板间的联接方式是否稳妥可靠。Quicklock系统，钢舌与高密度聚乙烯沟槽的联结方式，有效的解决了联接紧密同时拆装方便的平衡问题，同时耐磨塑料沟槽还可提高系统的弹性，这种方式比一般直接将钢舌插入毛板的方式要可靠的多。



**钢舌插销:**与钢舌上的圆孔配套，配合精度达到0.2mm，确保钢舌之间连接稳定，嵌板之间的移动幅度控制在0.2mm以内。





固定悬浮式

## 瑞麒诺系统™ REZILLCHANNEL

### 专业竞赛级系统

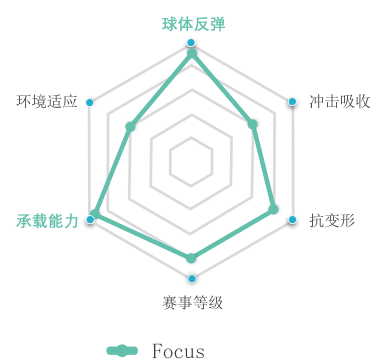
RezillChannel系统打破传统运动木地板木质龙骨的观念，抗变形性能有质的飞跃。球体反弹性能高达96%以上，满足顶级篮球赛事需求。开放式钢槽，利于系统检测及维护。

#### 适用范围

适用于专业篮球场馆、社会型篮球训练馆及比赛馆。



#### 拆装系统性能分析



#### 优势

- 重型高抗力钢轨固定槽，抗形变更稳定
- 球体反弹性能与环境适应力强
- 专业篮球赛事场馆的首选

## 斯利普系统™ REZILLSLEEPER DIN

### 最佳综合性能的系统

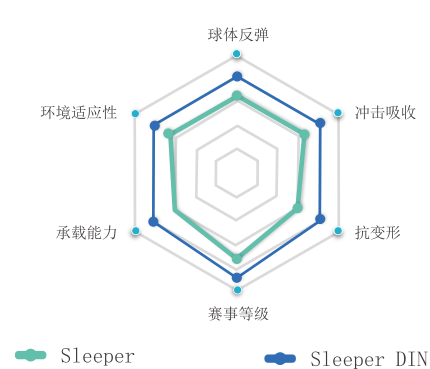
斯利普定系统是RezillSleeper系列中，在DIN-1 8032测试及STEM工程性能测试中表现最杰出、性能最均衡的一款，是综合体育馆的高性价比解决方案。

#### 适用范围

广泛适用于各类专业比赛场馆、高端训练馆、综合体育馆。



#### 斯利普系列性能对比



#### 优势

- 承载抗变形，高强度LVL龙骨，相同规格尺寸下其承载力是实木龙骨的1.5倍以上
- 抗变形固定地锚，抗拉拔力高达1500N；地锚钉带橡套，有效减少地板噪音
- 固定悬浮式单龙骨系统，球体反弹与吸震性能均衡





装配式

## 艾利斯系统™ ALLIANCE

### 装配式固定地板系统

装配式运动木地板系统，工厂预制底部结构，现场快速高效铺装，施工周期大幅缩短，框架式双LVL龙骨结构稳固可靠，系统通过FIBA认证和BWF认证，非常适用于举办篮球和羽毛球专业赛事的场馆。

#### 适用范围

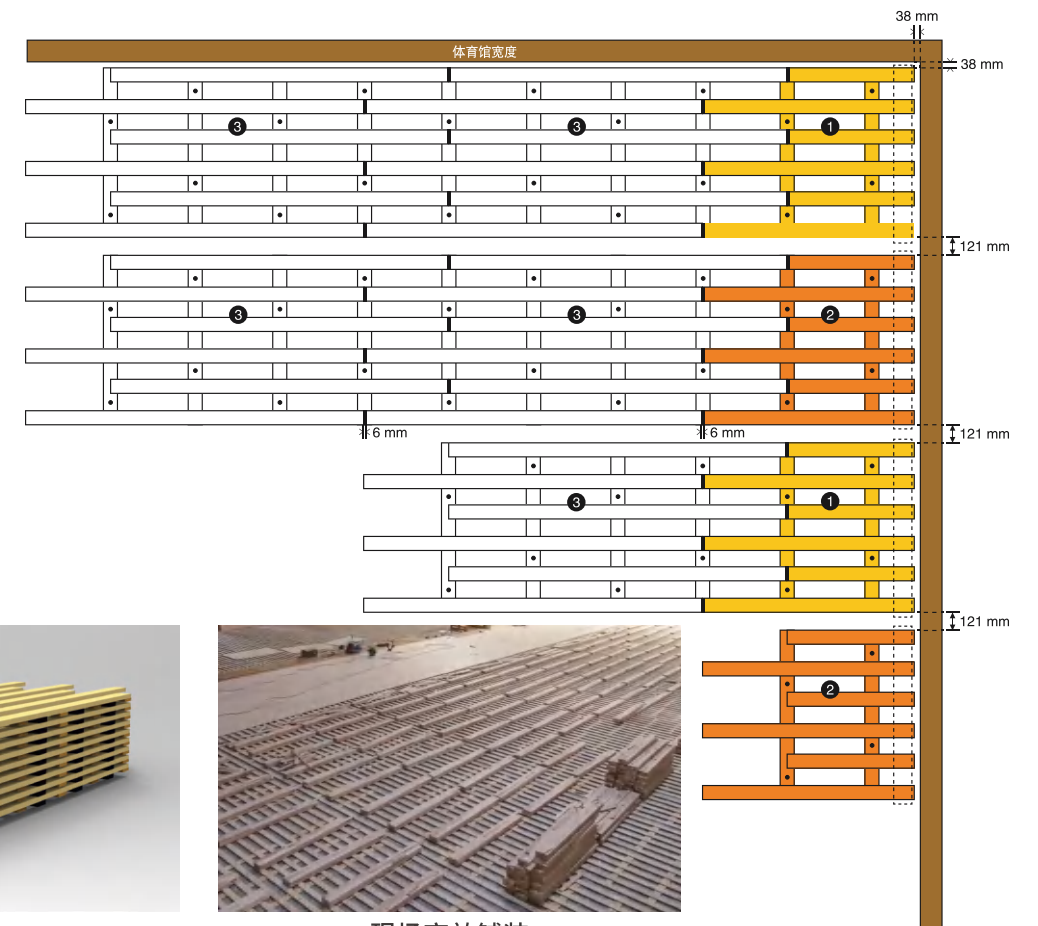
广泛适用于各类专业比赛场馆、训练馆、全民健身中心、学校教育类体育场馆等。



交付快

施工快

高标准化

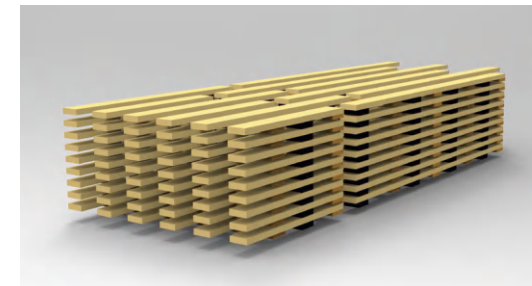


#### 优势

- 工厂预制龙骨框架，模块化安装
- 双层LVL龙骨框架带来出色的承载力和抗变形能力
- 架空底部结构，利于底部通风
- 工厂预制模块化龙骨框架，大幅提高安装效率



工厂预制装配式底部结构



模块化运输包装



现场高效铺装





固定悬浮式

固定悬浮式

## 地酷迅系统™ DURACUSHION III

### 单龙骨系统

该系统是一套悬浮式运动地面系统，具备优良运动弹性、均匀吸震性，外观靓丽、耐用，维护简单，满足DIN各项运动性能标准，是所有场馆最经济实用的不二选择。

#### 📍 适用范围

广泛适用于各类体育场馆、训练馆等场所。



## 瑞兹酷迅系统™ REZILLCUSHION RD

### 双龙骨系统

瑞兹酷迅系统采用经典的双龙骨悬浮式结构，经典框架式结构，提供超高的承载力和稳定性，同时为系统提供充分的运动性能。

#### 📍 适用范围

广泛适用于各类专业比赛场馆、训练馆等场所。



#### 📦 结构特点

- APA标准旋切层压板
- 工程力学原理专利技术弹性垫

#### 🎯 优势

- 北美进口松实木龙骨，结构稳定性好
- 悬浮式结构系统，卓越的吸震性、良好的环境适应性
- 专用DC胶垫，具备重载、轻载二级承载功能
- 经济实用，适用于综合训练场馆

#### 📦 结构特点

- APA标准户外旋切层压板
- 经典框架式双龙骨结构
- 独特吸震弹性结构，提供卓越的弹性性能

#### 🎯 优势

- 双层框架式龙骨，大大提高了木方的抗弯抗剪性能及弹性模量，结构更稳定
- 满足场地预留较高的需求，系统可局部调整高度实现找平
- 特殊止退钢钉固定，系统稳定性与运动性能得到较好平衡





固定悬浮式

## 福克斯系统™ FOCUS

### 专业竞赛级系统

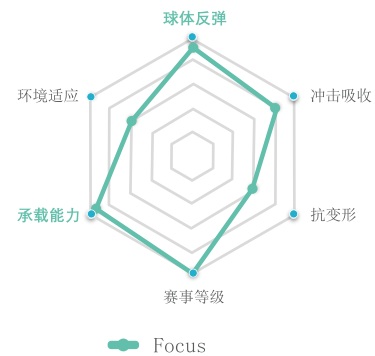
FOCUS系统是大型专业级比赛场馆的理想选择，独特的Athletic Response Ridge™减震系统带来超高荷载承载能力和极佳球体反弹性能，为运动员提供最佳的竞技体验。

#### 适用范围

适用于大型体育中心、奥林匹克体育中心等举办专业篮球赛事的场馆和承载能力要求较高的运动项目场馆和综合演艺中心。



#### Focus系统性能分析



#### 优势

- 固定悬浮式系统带来优秀的球体反弹性能
- Focus胶垫提供超高的承载能力同时具备减噪静音功能
- 防噪地锚钉，提供卓越的系统稳定性和球体反弹性能的同时具备减噪静音功能
- Athletic Response Ridge™ 技术为运动员提供最顶级的竞技体验



## 面层材料介绍 Surface Material



### MFMA认证枫木面板

进口北美硬质枫木成品面板  
MFMA认证确保行业最高标准  
国际赛事指定专用面板

### 加枫进口枫木面板

弹性好、硬度适中、稳定性强、不易变形、耐磨、耐腐、消震、吸音软硬适中、有光泽、纹理直而紧密、结构细而均匀、磨光性能好、握钉力强



### 欧枫实木面板

质地均匀、年轮略明显、纹理清晰流畅握钉性强、材质韧性好、材质细腻而柔和富有弹性、加工性能好、切面光滑

### 实木复合木地板

进口顶级加拿大枫木面皮，进口环保型芬兰太尔胶，现场打磨，完美平整度，现场涂刷进口运动专用漆，可打磨修复5次以上，使用寿命25年





# 美国运动木地板油漆 Wood Floor Paint



美国希尔亚德公司(Hillyard)成立于1907年,有超过100年的悠久历史,曾参与篮球规则的制定,在全美乃至全球享有极高知名度及影响力,是运动地板漆的开创者及世界领袖。

Hilo油漆性能卓越,漆膜饱满,油性及水性油漆品类众多,可为各类体育场馆提供最专业的木地板保护。HiloPro35(底漆)和HiloPro40(面漆)是为室内木制运动而设计的油改性聚氨酯油漆。

Hilo油漆及其地板维护系统为NBA、FIBA世界杯等顶级赛事提供支持,Hilo油改性面漆可以使现场转播画面达到最佳视觉效果,使木地板面板熠熠生辉。



通过美国枫木协会(MFMA)认证  
Approved by the Maple Flooring  
Manufacturers Association, Inc.



通过DIN-18032运动性能测试  
标准  
Certified by Deutsches Institut  
für Normung.



通过UL(美国安全试验所)专业认证  
Classified by Underwriters Laborato-  
ries, Inc as to resistance. (186S)



有机物含量通过USDA(美国  
农业部)认证  
Certified by the USDA. for its  
biobased content.

# 维护保养解决方案 Maintenance solutions

## ◎ 日常/月度清洁养护方案

- 适用于场馆进行常规清洁

## ◎ 流程步骤

- 清除脱落胶纸、口香糖、食物残渣等大块杂物
- 在顽固污渍、黑印处局部喷洒专业清洁剂并用擦板擦除
- 采用干的微纤拖把对全场进行拖地清洁
- 使用进口木地板专用清洁剂浸泡后拧干的微纤拖把进行全场清洁

## ◎ 漆面光泽修复方案

- 适用于季/年度(或使用1~2年)木地板维护;重要赛前维护

## ◎ 流程步骤

- 使用专业除尘工具和专用清洁剂进行深度清洁
- 使用抛光机对整场地进行抛光处理
- 使用进口Recon运动木地板专用快干油漆进行保养

## ◎ 预期效果

- 完全恢复漆面光泽亮度
- 修复漆面浅层划痕及局部磨损脱落
- 修复漆面防滑运动性能

## ◎ 轻度打磨翻新方案

- 适用于投入使用3-5年,或需更换划线/彩漆方案及场地/漆膜破损严重的场地

## ◎ 流程步骤

- 更换老化面漆,形成新的保护层
- 修复局部漆膜磨损脱落
- 恢复木地板全新亮度

## ◎ 预期效果

- 使用专业除尘工具和专用清洁剂进行深度清洁
- 使用抛光机配合黑砂网对整场地进行抛光处理
- 重新满场涂刷一遍面漆并重新进行场地划线

## ◎ 轻度打磨翻新方案

- 适用于投入使用8年左右的场地;面板轻微瓦变,高差2mm内;划伤,孔洞不超2mm深

## ◎ 流程步骤

- 使用专业除尘工具和专用清洁剂进行深度清洁
- 使用抛光机配合黑砂网对整场地打磨,清除旧漆面露出新木质层
- 修补破木地板面板表层损伤和孔洞
- 重新满场刷两遍底漆,两遍面漆并重新进行场地划线

## ◎ 预期效果

- 完全更换底漆面漆
- 修复漆面浅层划痕及严重磨损脱落
- 延长地板寿命,保持优异的运动性能

## ◎ 局部更换面板方案

- 适用于单块面板破损严重的情况,面板表层发霉发黑,局部面板严重瓦变

## ◎ 预期效果

- 无缝更换修复
- 消除地板瓦变高差
- 建议配合整场打磨翻新方案消除新旧面板色差

## ◎ 局部更换底部结构方案

- 适用于大面积严重干缩的场地;面板松动有异响,面板大面积严重受潮

## ◎ 预期效果

- 消除地板拼缝
- 消除地板瓦变高差
- 地板稳固无噪音,恢复运动性能
- 建议配合整场打磨翻新方案消除新旧面板色差

## ◎ 整体面板拆除重装方案

- 适用于浸水起拱发霉的地板,底部结构造重荷损坏,白蚁蛀蚀地板

## ◎ 预期效果

- 地板底部结构重建,恢复运动性能地板稳定无异响



翻新前

翻新后

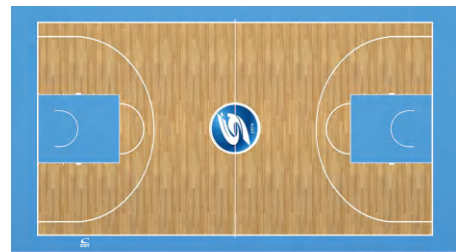


# 地板色彩及徽标方案

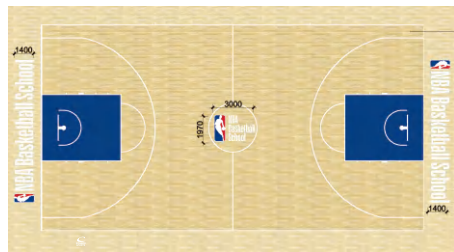
领先柯勒运动木地板系统可根据场馆需要,使用领先柯勒特有的徽标设计程序,为您量身订做富有特色的地板色彩及徽标方案。

## 标准场地规划方案

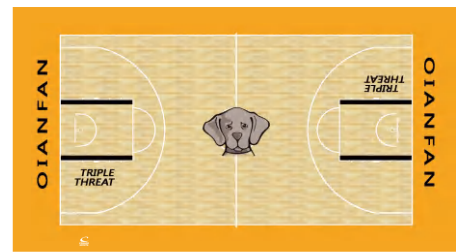
- 缓冲区自定义文字方案
- 中心徽标/LOGO方案
- 场馆配色方案



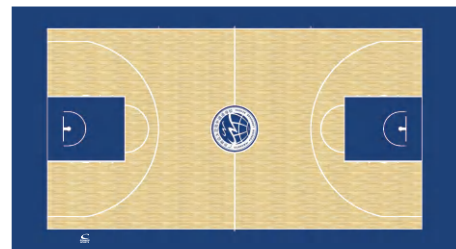
JS-01



JS-02



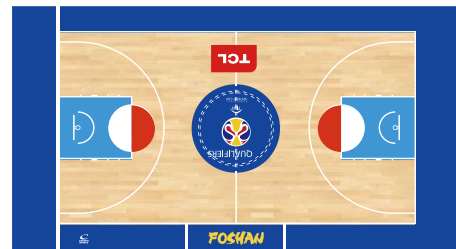
JS-03



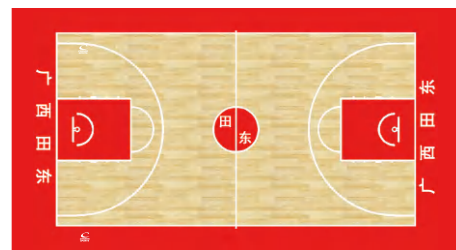
JS-04



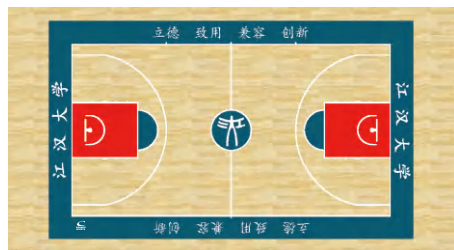
JS-05



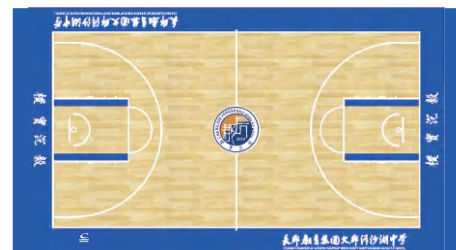
JS-06



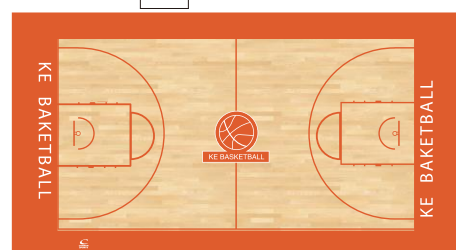
GX-01



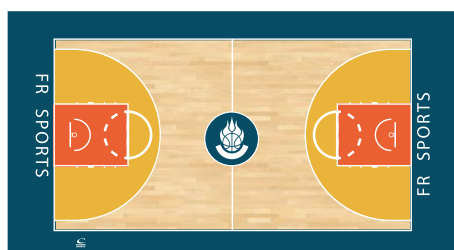
GX-02



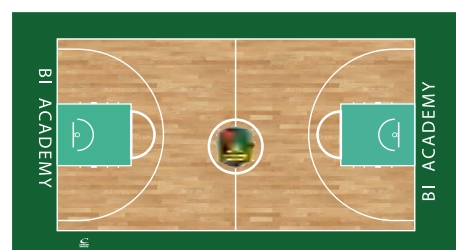
GX-03



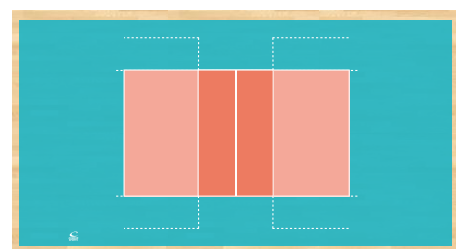
GX-04



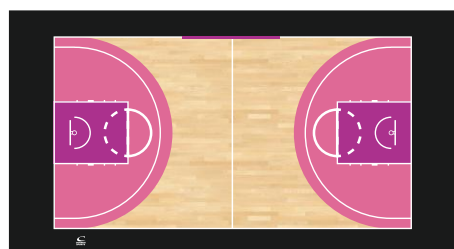
GX-05



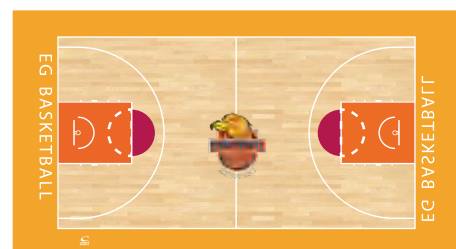
GX-06



K12-01



K12-02

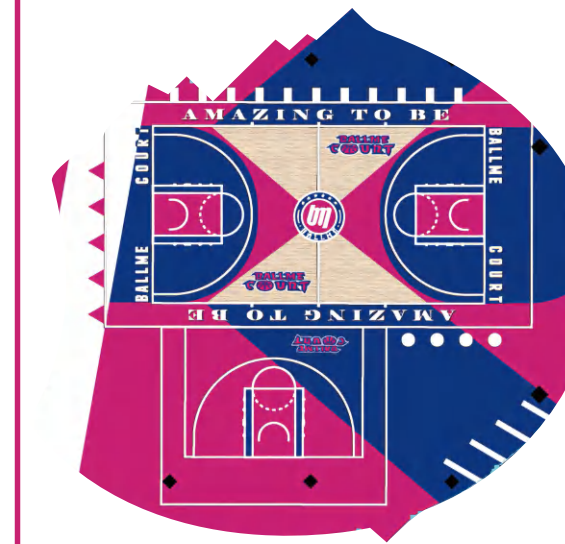


K12-03

## 场馆定制主题方案

领先体育为您的场馆提供主题彩漆设计服务,根据场馆的定位,面向的群体,举办的主要赛事进行主题定制。

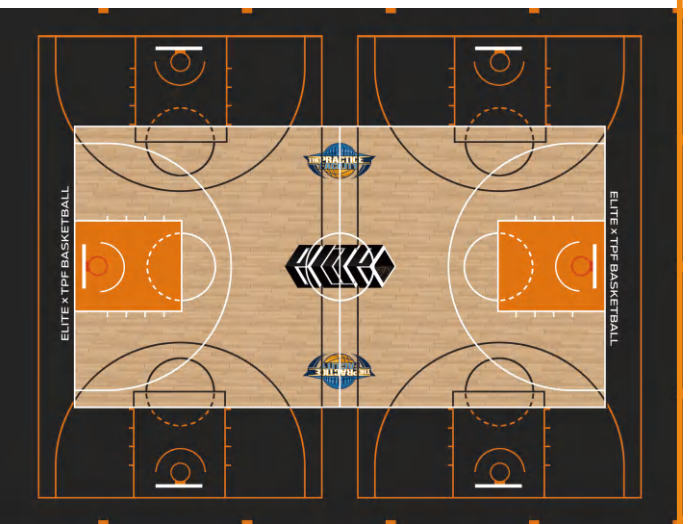
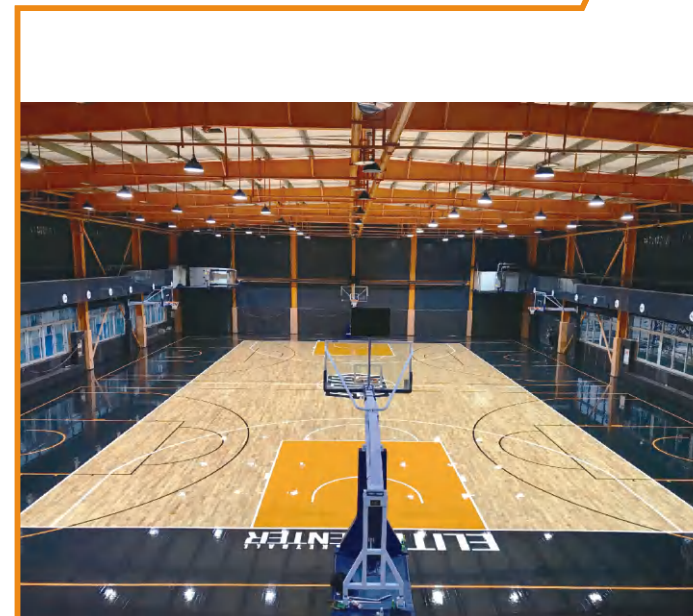
- 主题定制配色
- 合理规划,提高场地利用率



- 特色徽标
- 定制图案
- 多功能划线组合

## 多功能场地规划方案

当您的场馆有多种运动项目需求,竞赛与训练并行的时候,场地利用率的最大化成为我们的目标,领先体育通过对场地划线的合理设计,巧妙避让,实现了多功能场地划线的最优解。







## 运动木地板保护系统 Protection System

领先凯锐运动地板保护系统提供了运动场馆营运中地材设施保护难问题的最佳解决方案,有效解决了传统保护措施施工不便、费用、人工较高、效率低等问题,为高端地板产品提供最为贴心的增值服务。

### 驱动方式

配备手动辊轴驱动,便于快速完成收卷或铺设保护膜材工作,可另配电动驱动系统,满足用户不同需求。

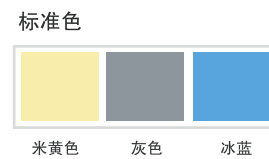


手动

电动

### 运动地板保护膜材

采用PVC玻璃纤维布,具有较高的抗撕裂性、防滑、防火可达B2级、耐腐蚀、抗菌、无毒、属于绿色环保产品。提供标准库存颜色选择,可定制其它非标准库存。



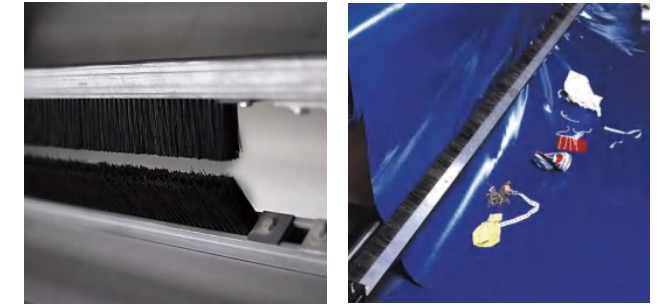
### 封边推胶器

采用优质强力透明胶配合实用易操作的手提封边操作器,可以平整快速地将搭接边缘粘接好。



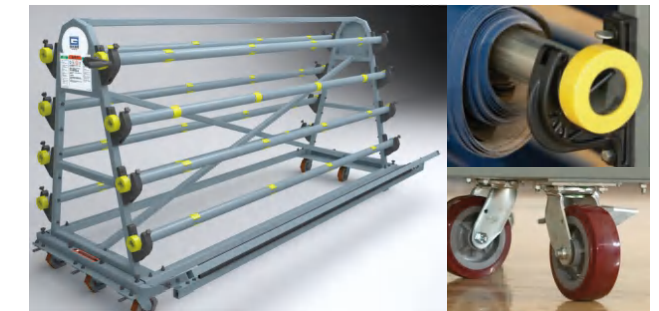
### 清洁系统

配备全尺寸保护膜排刷清洁系统,收集保护垫的同时完成清洁工作。



### 移动式膜材储藏架

轻便灵活的移动式结构设计,集保护膜材料运输和储藏于一体极大降低工作强度。



材料特性	详情参数
设备外形尺寸	长3060mmx宽1283mmx高1521mm
框架	40mmx40mmx2mm矩形钢管
表面处理	防刮,耐用的喷粉处理
刹车	可以让设备保持锁定状态
脚轮	聚氨酯轮,一端各3组共6组,单个承重可达400kg
辊固定环	消除托辊在轴向的不必要运动
辊支架	聚碳酸酯,内部装有轴承,减震橡胶垫配合安装
辊安全螺栓	可以防止辊转动时脱离辊支架
排刷	对保护膜进行清洁处理
紧固夹	黄色,可以保证保护膜均匀地被收集
膜材容量	≤640平方米
组合方式	螺栓连接、需装配



## 柯勒 | 运动木地板

CONNOR SPORTS FLOORING

全世界的经验与传奇品质  
为您提供能满足行业超标准的  
顶级运动木地板



## 领先柯勒

### 美国卡尔文森号航母篮球场

2011年美国大学生篮球联赛(NCAA)揭幕战在美国的卡尔文森号航母飞行甲板上举行,奥巴马夫妇到现场观战。全球首次在航母上举办的正式篮球赛事,使用了柯勒QUICKLOCK便携式拆装木地板系统。







PROJECT  
工程案例

浙江杭州市临安区体育会展中心亚运会摔跤比赛

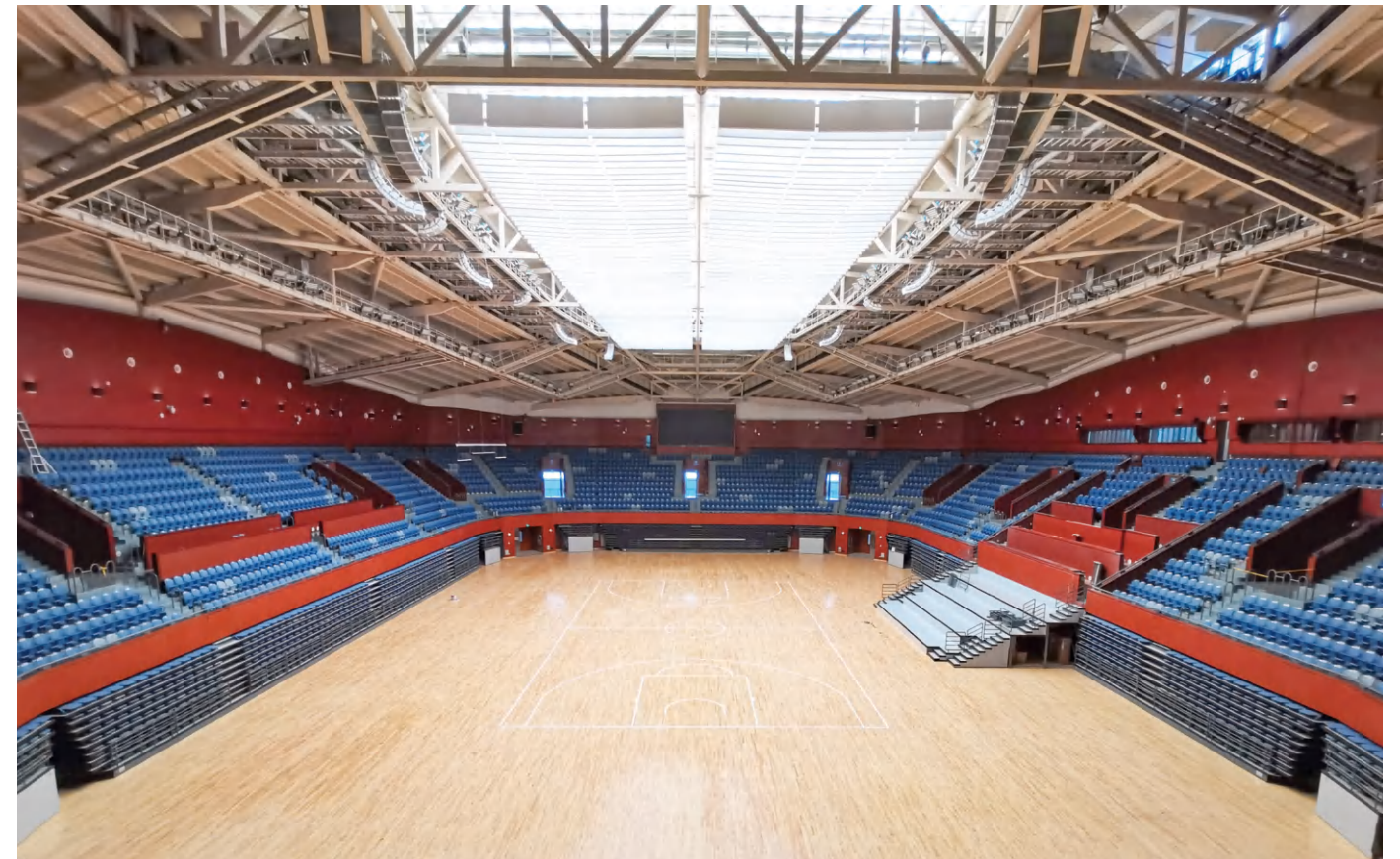


领先柯勒  
—  
2022年杭州亚运会

浙江大学紫金港校区主体育馆



浙江工商大学体育馆亚运会手球比赛馆



浙江大学紫金港校区亚运会篮球训练馆



领先柯勒

—  
2021

海南NBA训练基地



PROJECT  
工程案例





云南文山民族体育馆



海口观澜湖NBA篮球训练中心



西安工程大学



柳江体育公园



PROJECT  
工程案例

领先柯勒

—  
2019国际男篮对抗赛  
江门中心篮球体育馆





# 领先柯勒

—  
2019国际篮联世界杯  
佛山国际演艺中心



PROJECT  
工程案例



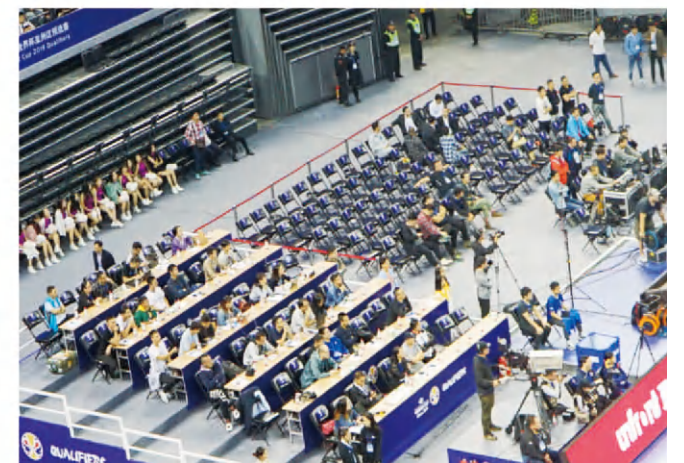
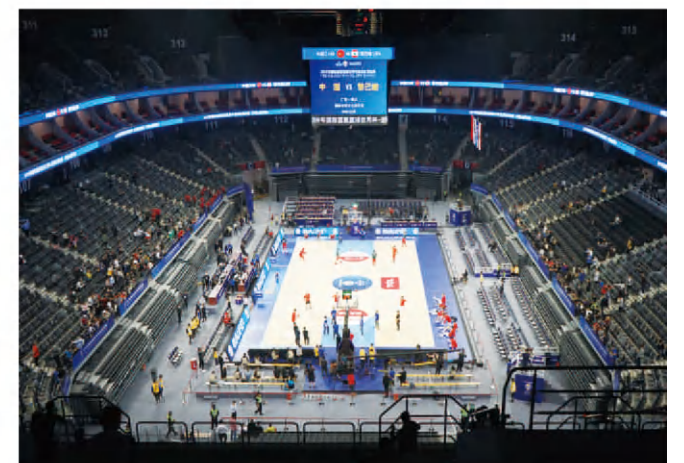
# PROJECT 工程案例



# 领先柯勒

—  
2019

# 佛山国际演艺中心





# PROJECT 工程案例



**领先柯勒**  
—  
里约奥运会  
官方指定运动木地板



# PROJECT 工程案例



2006 美国 NCAA 女篮场馆



NBA 波士顿凯尔特人训练馆



2004 雅典奥运会篮球决赛场



NBA 全明星赛场



塞尔维亚篮球馆



# 领先柯勒 — 运动木地板系统





北京奥林匹克篮球馆(NBA中国赛)



深圳大运中心体育馆



广州亚运会



CBA中国男篮职业赛-广东惠州体育馆





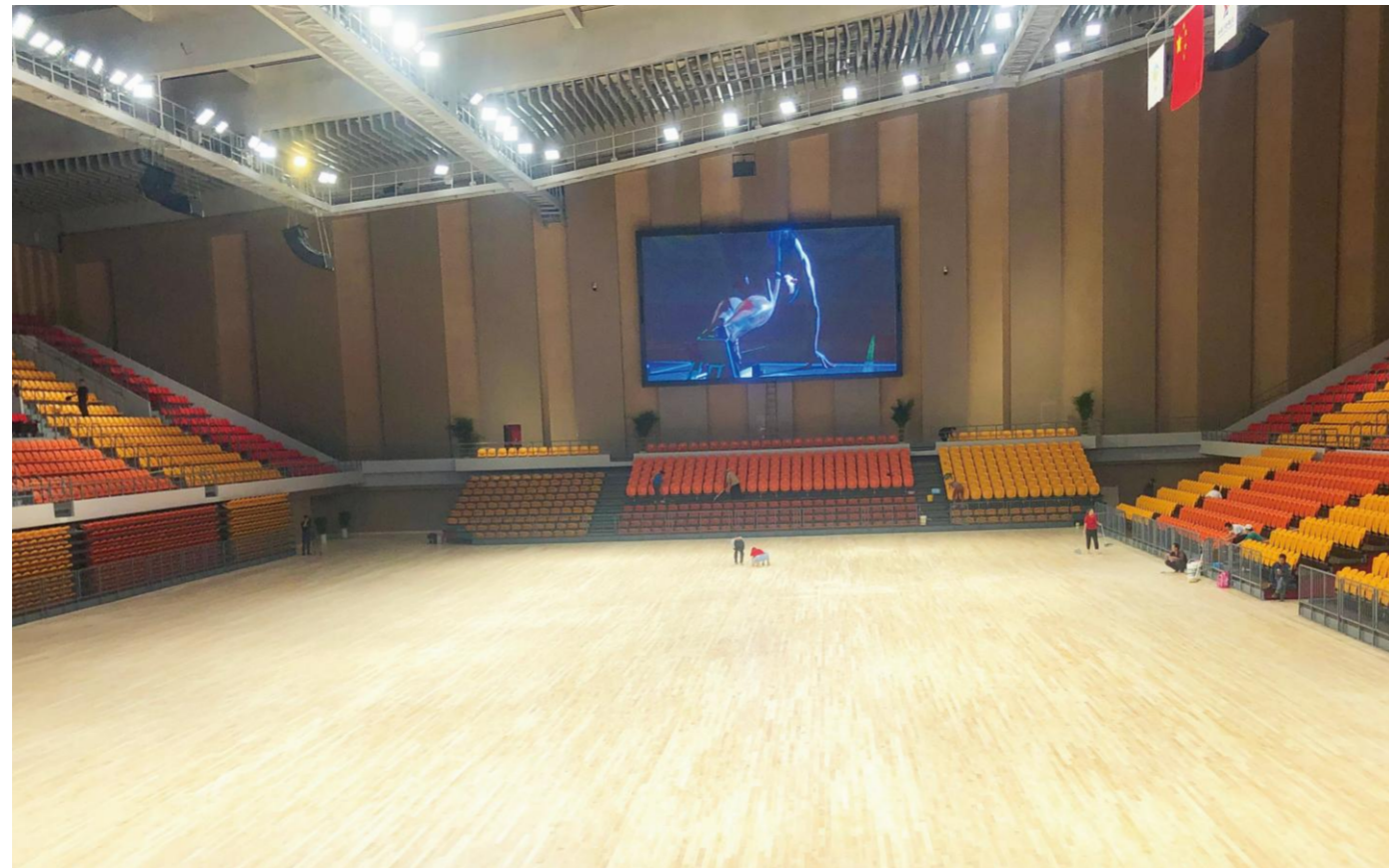
# 领先柯勒

—  
陕西全运会项目

西北大学



榆林职业技术学院



延安全民健身中心



PROJECT  
工程案例

渭南师范学院





# 领先柯勒

亚运会篮球/手球比赛馆  
浙江大学紫金港校区 浙江工商大学体育馆



河南省职工文体中心篮球馆



重庆市渝北区全民健身中心



PROJECT  
工程案例

河南省郸城体育馆



# PROJECT 工程案例



广西崇左市体育中心体育馆热身馆



佛山市狮山体育馆



湖南省湖南郴州市北湖公园



西华大学



中国科技大学



西南财经大学



# 领先柯勒

## 教育市场解决方案

领先柯勒以百年企业,专业专注、诚信品牌,业界知名客户众多,一直保持行业领先地位,拥有强大的全球化销售网络,大型案例遍布世界,同时也为中小学、高等职业学院、大学等多种级别学校提供了最专业的解决方案。

工程案例  
PROJECT



武汉大学



2019年第七届世界军人运动会排球比赛馆-汉江大学



新加坡巴立中学



十堰高级中学



# PROJECT 工程案例



天津财经大学



北京十一学校



华中农业大学体育馆



中南财经大学体育馆



云南曲靖富源县体育馆



济南中学唐冶校区



安徽省六安市小球训练基地



重庆市第七中学



新疆克拉玛依大学城



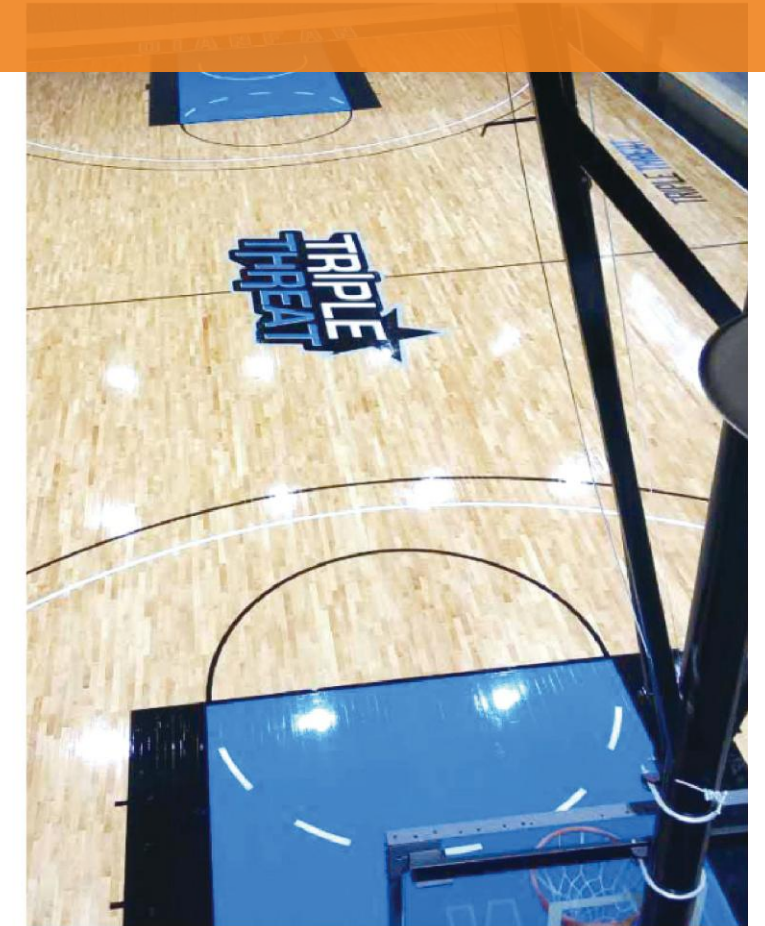
济南齐鲁工业大学



PROJECT  
工程案例



领先柯勒  
—  
运动木地板系统







华通体育



江西宜春美嘉馆球馆



福建省福鼎十六中学



云南省昆明市海埂体育训练基地

## 部分完成项目 OUR SUCCESSFUL PROJECTS

领先®柯勒运动木地板系统工程业绩

- 重庆国航分公司活动中心
- 重庆渝北区体育馆运动木地板
- 重庆丰都县体育馆
- 重庆市巴蜀常春藤学校体育馆
- 浙江省宁波市体育中心体育训练馆
- 浙江衙前镇文化体育中心体育馆
- 浙江义乌市田心小学改扩建工程体育馆
- 浙江诸暨市实验小学城东校区体育馆
- 浙江义乌市工商学院体育馆
- 浙江杭州医学院临安校区体育馆
- 浙江金华市君华国际学校体育馆
- 浙江杭州市衙前镇文化体育中心体育馆
- 浙江马尾体育馆训练馆
- 浙江杭州市第二中学钱江校区
- 浙江义乌市佛堂镇田心小学
- 浙江油田分公司室内蓝球馆
- 浙江莱茵达闲林港体育生活馆
- 云南巍山县体育活动中心
- 云南中国人民解放军61815部队文化中心
- 云南省绥江县体育馆
- 云南中国科学院昆明分院体育馆
- 云南陆良某单位综合训练体育馆
- 云南滇西科技师范学院篮球馆及综合馆
- 云南文山学院篮球馆
- 云南宜良县兰家营监狱综合报告厅
- 西安长庆涇欣园职工活动中心
- 天津空港健身中心多功能厅
- 天津市55中学体育馆
- 天津东丽体育馆
- 四川31680部队基层文体中心
- 四川青白江区文化体育中心
- 四川大学体育馆
- 四川广安市体育馆
- 四川成都市高新区石羊中学
- 四川麓湖生态城小学
- 四川阿坝州中等职业技术学校
- 上海宝冶田东县公共服务中心
- 上海银行卡园文体活动中心

- 上海师范大学附属第二外国语学校
- 上海德法国际学校杨浦校区体育馆
- 上海杉达学院嘉善校区体育馆
- 上海德法学校体育馆
- 上海赛悦体育文化发展
- 上海2号苹果园区办公室
- 陕西合阳县体育中心
- 陕西西安交通大学大学生文体教育中心
- 陕西咸阳市体育馆
- 陕西府谷县高级中学体育中心
- 陕西西安财经学院长安校区
- 陕西西安市曲江三中
- 山西体育中心C馆综合训练馆
- 山西滨河体育中心全民健身中心
- 山西省太原师范学院气膜馆
- 山西省太原旅游学院排球馆
- 山西晋城市第三中学体育馆
- 山东省济南市长清区全民健身中心
- 山东省国税局体育馆
- 山东德州五环体育馆
- 山东济南天桥体育局体育馆
- 山东济南中学唐冶校区体育馆
- 山东济南历城区实验初中体育馆
- 山东济南外国语学校体育馆
- 山东省检察官培训学院警体训练馆
- 宁夏彭阳县全民健身中心
- 宁夏古窑子文体中心
- 辽宁大连海军舰艇学院综合体育馆
- 江西西海舰队球类运动休闲中心
- 江西省景德镇市体育馆
- 江苏省南通市港闸区市北体育中心
- 江苏省港闸市北文体中心羽毛球馆
- 江苏苏州相城区蠡口实验小学
- 江苏苏州东延路小学
- 江苏省南通市港闸区五里树小学
- 吉林95988部队文体中心运动场馆
- 吉林省辉南县全民健身中心
- 湖南耒阳市全民健身中心

- 湖南郴州市嘉禾一中体育馆
- 湖北中南财经政法大学文化艺术中心
- 湖北武汉市景虹花园体育中心
- 湖北武大体育中心
- 湖北中南财经政法大学南湖校区小球馆
- 湖北中国地质大学武汉新校区体育馆
- 湖北邮科院羽毛球馆
- 湖北武汉邮电科学研究院
- 黑龙江农垦总局牡丹江分局文体中心
- 黑龙江二农山农场文体职工活动中心
- 黑龙江农垦职业学院
- 河南南阳理工学院体育馆
- 河南省独家代理商合作协议
- 河北武安市体育中心综合体育馆
- 河北肃宁体育馆
- 海南国家开发银行海口培训中心
- 贵州都匀市文体艺术中心体育馆
- 广西崇左市体育中心
- 广西科技示范学院来宾校区综合体育馆
- 广西柳州市五菱公司体育馆
- 广西壮族自治区梧州学院手球馆
- 广西科技示范学院综合体育馆
- 广西柳州两面针羽毛球馆工程合同
- 广东深圳大学城体育馆
- 广东深圳湾体育中心体育馆
- 广东深圳石厦学校体育馆
- 广东深圳大运中心体育馆
- 广东深圳大运中心体育馆副馆
- 广东深圳信息职业技术学院体育馆
- 广东深圳信息职业技术学院体育馆副馆
- 广东佛山国际体育文化演艺中心
- 广东佛山狮山体育馆
- 广东深圳湾体育中心体育馆
- 广东深圳高级中学
- 广东深圳高级中学(高中部)
- 广东深圳南山区育才小学
- 广东深圳体育运动学校
- 广东深圳航海运动学校

- 广东深圳笔架山新馆
- 广东深圳笔架山公园体育馆
- 广东华侨中学(深圳湾部)体育馆
- 广东小径湾项目贝赛思国际学校
- 广东肇庆新区体育中心
- 广东肇庆新区鼎湖中学
- 广东广州增城区综合性学校
- 广东广州国际体育演艺中心篮球场
- 广东东莞茶山镇体育馆
- 广东中山大学新华学院东莞校区
- 广东中山大学新华学院体育馆
- 广东湛江奥林匹克体育中心场馆
- 广东宝能国际体育演艺中心主体育馆
- 广东汕头大学体育馆
- 广东云浮英东体育馆
- 广东南方科技大学松禾体育馆
- 广东东华初级中学
- 广东佛山国华纪念中学
- 广东曲江第一小学风雨操场
- 甘肃天水体育中心体育馆
- 甘肃甘南州临潭县冶力关镇体育馆
- 甘肃甘南藏族自治州体育馆
- 甘肃天水体育中心体育馆
- 甘肃武山县群众体育馆
- 甘肃兰州城市学院
- 甘肃兰州碧桂园二期中小学
- 福建晋江市第二体育中心
- 福建龙岩一中体育馆
- 福建马尾体育馆训练馆
- 福建屏东中学
- 福建福州教育学院附属第四小学
- 福建福州第四附属小学
- 北京中国劳动关系学院体育馆
- 北京育英中学
- 安徽休宁县体育中心(体育馆)
- 安徽含山县体育馆
- 安徽滁州职业技术学院2018总务处

.....